

JR富士川駅 エレベーター設置

令和2年12月、富士市とJR東海とで
会合を行い、設置に向け調整を始めた。
本市の費用負担は国のエレベーター設
置補助金の基準が1日の乗降客数が20
00人以上(富士川駅2960人)と下
がったため、1/3となりました。

災害対策 地域で行う防水・浸水対策

-自助・地区共助の対策として「水のう」の活用を-

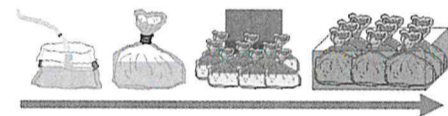
土のう袋、水のう袋が自
主防災会の防災器材購入補
助金の対象品目となりまし
た。
土のうについては、多く
の皆様が知っている対策で
効果も高いと思われるが、
保管・持ち運び面で地区
や家庭で使用するのに難
点となる面もあります。
国土交通省も簡易水のう
の作り方などを家庭にある
もの物を使って浸水を軽減
する方法を紹介している。
水のうの使用で利便性、簡
単な作業で効果を得られる
面があれば、本市としても
推奨、情報提供することに
より、自助・地区共助のア
イテムとして災害対策の一
助とならないか。

●当局回答
毎年4月に開催、自主防
災会長研修会において、使
用方法を周知、啓発すると
ともに、積極的な補助金活
用を促進していく。
簡易的な水のう袋などの
作成方法の啓発チラシを
「ふじBousai」で配布
してきたが、今後、まちづ
くりセンターなどの公共施
設に配架し、広く市民に周
知できるよう啓発に努めて
まいります。

○土のうが無くても、ゴミ袋やプランター、ポリタンク、レジャーシート などの身近な物を使って、家の浸水を防ぐことができる。

ゴミ袋で簡易水のうを作る

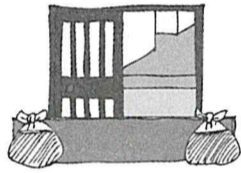
玄関等の前に隙間なく詰めると浸水を軽減できる。
ダンボール箱に入れると強度が増す。



資料/静岡市危機対策グループ「風水害対策」

水のうと板による簡易止水板

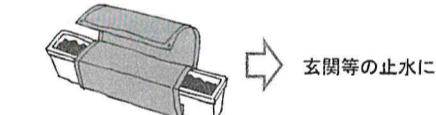
玄関等の出入り口を
長めの板などで塞ぎ、
水のうで固定すると
浸水を軽減できる。



資料/新潟県見附市「豪雨災害対応ガイドブック」

プランターとレジャーシートによる止水

土を入れたプランターを、レジャーシートで
巻き込み、玄関の止水に使用することもできる。



資料/新潟県見附市「豪雨災害対応ガイドブック」

ポリタンクとレジャーシートによる止水

10~20リットルのポリタンクに
水を入れ、レジャーシートで
巻き込み連結して、玄関の止水に
使用することもできる。



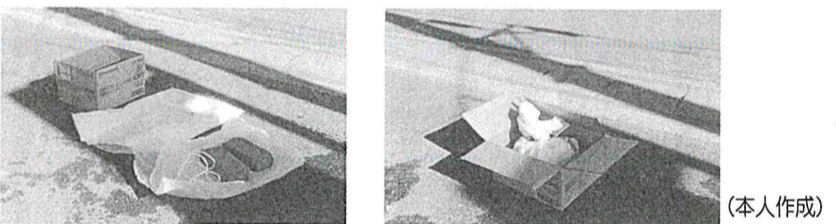
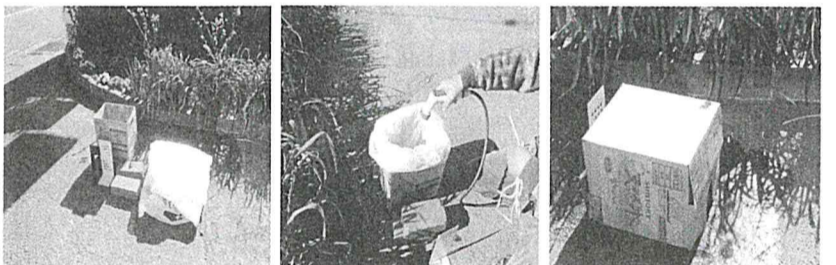
資料/新潟県見附市「豪雨災害対応ガイドブック」

国土交通省HPより

一人暮らしの高齢者でできる浸水を防ぐ対策

用意する物：段ボール箱、レンガなど、ブックエンド、ビニール袋(厚手)など

方法 利点：ホースを現場に持っていくことで、重い物を運ばない。片付けが簡単。



(本人作成)

まちセンに指定管理者制度を導入

地区まちづくりセンター条例の一部改正案が通過し、松
野・須津地区まちづくり協議会は令和4年4月から、まち
づくりセンターの運営を指定管理者として運営する、モデ
ル地区となります。これにより2地区には令和4年4月よ
り、市の職員の常駐がなくなります。

当局との確認事項

(3・16 総務市民委員会 改正案反対の陳情があり、
委員、陳情者、当局との質疑による)

- ・今回の2地区は導入を希望している地区であること。
 - ・各地区の意向で指定管理者制度を導入するか否か判断
できる、できる規定であること
 - ・導入までに期限を設けないこと。十年後も二つの運営
方式となっている可能性がある。
 - ・導入しても管理が困難であれば市の管理に戻せること
 - ・個人情報保護管理には万全をつくる
 - ・防災拠点としての機能と役割はこれまで通り、市の地
区防災班が維持していく
 - ・社会講座の実施主体は社会教育課に移る
- 反対陳情に対し
地区間格差や人材確保、会計処理、個人情報の取り
扱いなど、問題が多いという願意は理解できる一方、
現時点で指定管理者制度導入を希望する地区があるこ
と、導入が選択制であることなどから、陳情者の願意
には沿いがたいと決した。

(情報としてご連絡致します)

三月十四日富士市中央公
園で流産や死産、中絶でわ
が子を失った女性や家族が
集まり、失った小さな命へ
のメッセージ
を風船に乗
せ、参加者全
員で空に届ける。自助グル
ープ「ハハコグサ」と「ア
ンズスマイル」によるイベ
ントに参加しました。

ハハコグサ

「母子草」の映画があ
り、富士山ろくの町が設定
で、南松野井出製材所が口
ケ現場となり、当時新進の
佐久間良子さん
が来られたこ
と。作者は富士
市出身小糸のぶさん
「ハハコグサ」の名前は
当地にゆかりがあることを
代表にお伝えしました。

富士松野地区

下水本管から各家庭までの
取付管を陶管(鋳物管)から
塩ビ管に更新する工事を毎年
優先順位を決めて順次実施し
ているが、陶管は割れやすい
面があり、経年劣化もあるの
で毎年の予算化を増やし、早急
に推進することを要望する。

山間部対策

水ノ口、平清水地区から上
三十坂鍵の地区にわたる山間
部を国の補助事業を活用し
て、整備し、事業性のある山林
にしていきたいと考えています。
令和3年度、市が山林地主
の方々への意向調査から始め
ていきます。

急傾斜地対策

山林を整備することによ
り、大雨の際の保水が高ま
り、水の出が弱くなると聞い
ております。

有無瀬川

前年度鈴木県会議員の助力
を得て、測量会社が調査に入
り、洗堀、破損、堆積、倒木
個所などをR3・3に絵図に
まとめました。公民館に配布
予定です。

今後大区长、区長と連携
し、補修を要望していきま
す。川は大雨が降れば変わる
生き物です。地元の皆様にも
見張っていただくようよろし
くお願いします。